

# СХЕМА РОЗТАШУВАННЯ ЗЕМЕЛЬНОЇ ДІЛЯНКИ У ПЛАНУВАЛЬНІЙ СТРУКТУРІ ТЕРИТОРІЇ ТЕРИТОРІАЛЬНОЇ ГРОМАДИ



Місце розташування проектної території в межах Павлоградського району

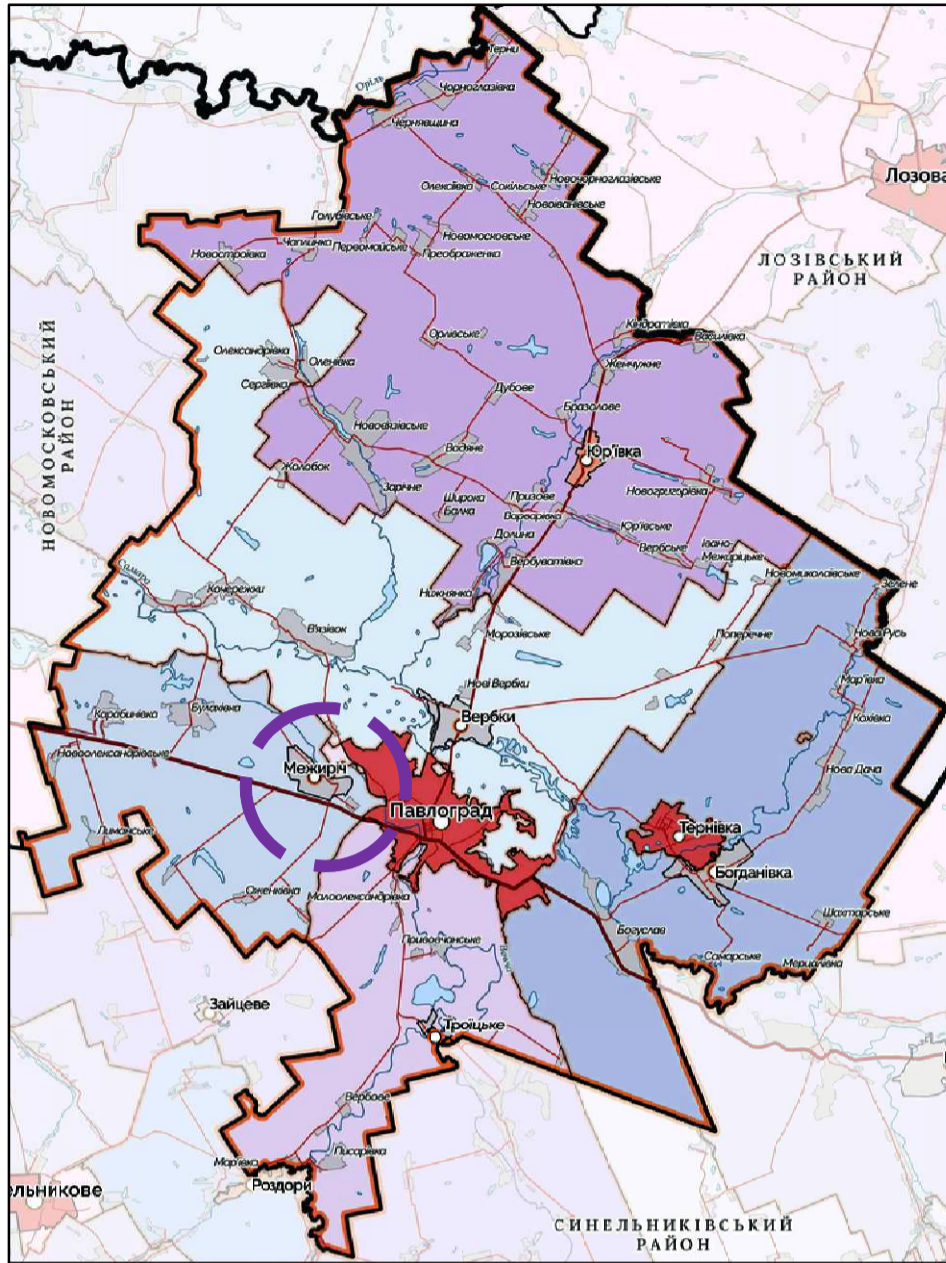
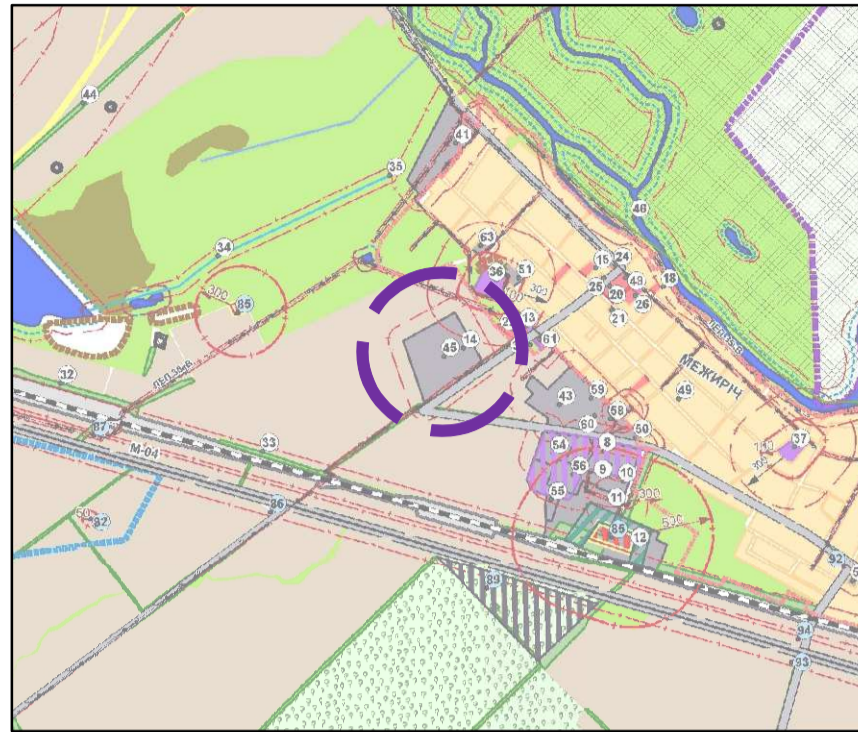


Схема планування території Межирицької сільської ради Павлоградського району Дніпропетровської області (ДП "Містобудівний кадастр", Ліцензія АБ № 293529, 2008р.)



Умовні позначення

- Санітарно-Захисна зона
- Історико-культурна зона
- Зона Житлової Забудови
- Зона Громадської Забудови
- Лісогосподарська зона
- Зона Промислових Підприємств

Фрагмент мапи kadastr.live (із зазначеною проектною територією)



Умовні позначення

- Межа району
- Місце розташування території
- Межа ДПТ
- Кадастрові дані щодо існуючих відводів

Фрагмент основного креслення детального плану частини території виробничої зони по вул. Сонячна - пров. Шкільний в с. Межирич Павлоградського району Дніпропетровської області



## ВІДОМІСТЬ КРЕСЛЕНЬ ПРОЕКТУ МІСТОБУДІВНА ЧАСТИНА

Аркуш	Найменування аркушів	Кількість аркушів
1	Схема розташування земельної ділянки у планувальній структурі території територіальної громади	1
2	План існуючого використання території та схема існуючих обмежень у використанні земель	1
3	Проектний план та схема проектних обмежень у використанні земель	1
4	Схема транспортної мобільності та інфраструктури, поєднана з кресленням поперечного профілю проїзду	1
5	Схема інженерного забезпечення території	1
6	Схема інженерної підготовки, благоустрою території та вертикального планування	1

Зміна	Кільк.	Аркуш	№ док	Підпис	Дата
					2023
		ГАП	Швець		
		Виконав	Радіонова		

Замовник: <i>Межирицька сільська рада Павлоградського району</i>		
11.23/230.1		
Внесення змін до детального плану частини території виробничої зони по вул. Сонячна - пров. шкільний в с. Межирич Павлоградського району Дніпропетровської області з метою зміни цільового призначення земельної ділянки для ведення особистого селянського господарства, кадастровий номер 1223584500:01:001:0705		
Стадія	Аркуш	Аркушів
ДПТ	1	6
Схема розташування земельної ділянки у планувальній структурі територіальної громади		

